



一緒に遊びませんか

令和3年度つぼみ園 園庭開放のお知らせ



第2つぼみ園は発達の気になる子どもたちが通うセンターで、就学前の子どもたちが通ってきています。毎日、先生やお友だちと楽しく遊びながら発達に必要な力を育んでいます。

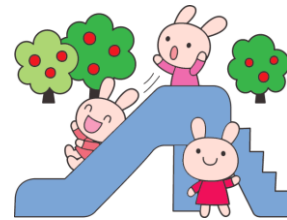
園庭開放とは… つぼみ園の園庭での遊びやつどいを、つぼみ園以外の子どもたちにも利用してもらおうと実施しているものです。「ことばが遅い」「落ち着きがない」「視線が合いにくい」などお子さんの発達で気になっていることがありましたら、ぜひ、親子で遊びに来てください。広い園庭には砂場やブランコ、すべり台などの遊具があり自由に遊んでいただけます。

<対象> 堺市内在住で、発達の遅れが心配される就学前のお子さん

緊急事態宣言をうけ、9月の予定を変更（延期）しています。

<日時> 月1回（木曜日）下記の日程で実施します

実施日	あそびの流れ
6月 3日	<p>10:15 自由あそび（園庭）</p> <p>*雨天の場合は集会室や室内あそび</p> <p>11:00 お片づけ・さようなら</p>
7月15日	
9月30日	
10月 7日	
11月11日	
12月 9日	
1月27日	
2月24日	
3月 3日	



- お願い
- ・初めての方は園の概要を説明しますので、10時にお越しください。
 - ・親子ともに動きやすく汚れてもいい服装でお越しください。
 - ・親子での取り組みになりますので、お子さんと一緒に遊んでくださいね。
 - ・お茶は各自でご用意ください。（ジュース・お菓子等はご遠慮ください）
 - ・参加当日は、親子の検温をして、発熱・呼吸器症状等がないことをご確認の上ご参加下さい。
 - ・保護者の方は、1名でのご参加のご協力お願いします。きょうだいの同伴はご遠慮下さい。
 - ・保護者の方は、マスクの着用して下さい。

<費用> 無料

<場所> 堺市立第2つぼみ園
堺市南區城山台5丁1-4
南こどもリハビリテーションセンター内

<申し込み・問い合わせ>

参加希望の方は、実施日の1週間前から受付を行っていますので、事前に園に電話でお申し込みください。

第2つぼみ園 Tel 299-2031
(担当: 奥田)

堺市立第1・第2つぼみ園
〒590-0137 堺市南區城山台5丁1番4号
堺市立南こどもリハビリテーションセンター内
TEL 072-299-2031 FAX 072-299-2100

至堺東 至堺中央
光明池 大阪母子医療センター
城山台小 城山台近隣センター
城山台5丁バス停 成美高校
城山台3丁 城山台4丁

堺市立南こどもリハビリテーションセンター
堺市立第1・第2つぼみ園