



# 一緒に遊びませんか

## 令和4年度つぼみ園 園庭開放のお知らせ



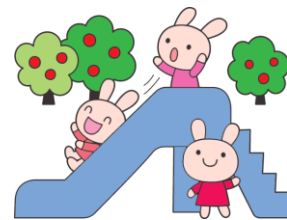
児童発達支援センター第2つぼみ園には、発達の気になる就学前の子どもたちが通っています。毎日、先生やお友だちと楽しく遊びながら発達に必要な力を育んでいます。

園庭開放とは… つぼみ園の園庭での遊びやつどいを、つぼみ園以外の子どもたちにも利用してもらおうと実施しているものです。「ことばが遅い」「落ち着きがない」「視線が合いにくい」などお子さんの発達で気になっていることがありましたら、ぜひ、親子で遊びに来てください。広い園庭には砂場やブランコ、すべり台などの遊具があり自由に遊んでいただけます。

<対象> 堺市内在住で、発達の遅れが心配される就学前のお子さん

<日時> 月1回（木曜日）下記の日程で実施します

実施日	あそびの流れ
6月 2日	10:15 自由あそび（園庭）  *雨天の場合は集会室や室内あそび  11:00 お片づけ・さようなら
7月14日	
9月 1日	
10月13日	
11月10日	
12月 8日	
1月12日	
2月 9日	
3月 2日	



- お願い**
- ・初めての方は園の概要を説明しますので、10時にお越しください。
  - ・親子ともに動きやすく汚れてもいい服装でお越しください。
  - ・親子での取り組みになりますので、お子さんと一緒に遊んでくださいね。
  - ・お茶は各自でご用意ください。（ジュース・お菓子等はご遠慮ください）
  - ・参加当日は、親子の検温をして、発熱・呼吸器症状等がないことをご確認の上ご参加下さい。
  - ・保護者の方は、1名でのご参加のご協力お願いします。きょうだいの同伴はご遠慮下さい。
  - ・保護者の方は、マスクの着用して下さい。

<費用> 無料

<場所> 堺市立第2つぼみ園  
堺市南區城山台5丁1-4  
南こどもリハビリテーションセンター内

<申し込み・問い合わせ>

参加希望の方は、実施日の1週間前から受付を行っていますので、事前に園に電話でお申し込みください。

第2つぼみ園 Tel 299-2031  
(担当: 奥田)

\*新型コロナウイルス感染症の状況によって、日程や内容などが変更することがあります。ご了承ください。

**堺市立第1・第2つぼみ園**  
〒590-0137 堺市南區城山台5丁1番4号  
堺市立南こどもリハビリテーションセンター内  
TEL 072-299-2031 FAX 072-299-2100

至堺東  
至和泉中央  
光明池  
城北1号線  
城山台小  
城山台近隣センター  
城山台5丁バス停  
城山台3丁  
城山台4丁  
成美高校  
大阪母子医療センター

堺市立南こどもリハビリテーションセンター  
堺市立第1・第2つぼみ園