

保護者の方対象

児童発達支援センター見学会のお知らせ



社会福祉法人堺市社会福祉事業団 堺市立第2もず園
堺市立第2つぼみ園

令和5年4月から堺市内の福祉型児童発達支援センターに入園を検討されている保護者の皆様を対象に、以下の日程で見学会を開催いたします。

【対象】

- 発達に遅れや不安があるなどで、第2もず園・第2つぼみ園への令和5年4月からのご入園を検討されている方（歩行を獲得されている方が対象となります。）
- 堺市にお住まいの就学前のお子さんの保護者

【内容】

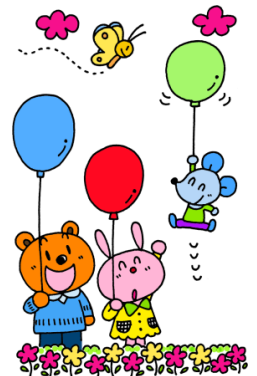
- 施設見学および保育見学
- 福祉型児童発達支援センターについてのご説明



【日時】

- 以下の日程のうち、おひとり一回ご参加いただけます。複数の園の見学会には参加できません。
※各日程の定員は10名程度とさせていただきます。
※お申し込みは、各園へ電話でお願いします。

日程	場所	時間
7月 12日 (火)	第2もず園	10:30~ 11:30
7月 26日 (火)	第2つぼみ園	
8月 4日 (木)	第2もず園	
8月 31日 (水)	第2つぼみ園	
9月 2日 (金)	第2もず園	
9月 12日 (月)	第2つぼみ園	
10月 25日 (火)	第2つぼみ園	
10月 26日 (水)	第2もず園	
11月 17日 (木)	第2もず園	
11月 18日 (金)	第2つぼみ園	



【各園連絡先】

第2もず園 ☎072-279-0500 担当：山田
第2つぼみ園 ☎072-299-2031 担当：奥田

【お願い】

保護者向けの見学会です。見学会以外に「園庭開放」も各園で実施しています。お子さんが一緒の場合は、園庭開放にご参加下さい。ご希望の方には、福祉型児童発達支援センターについてのご説明をさせていただきますので、お気軽にお問い合わせください。

*マスク着用（不織布）での参加にご協力をお願いします。見学会当日は、来園前の体温、体調チェックを徹底していただき、体調良好であることを確認してから来園してください。

*来園時は、保護者の方 1名での来園をお願いしております。ごきょうだい等の同伴はご遠慮下さい。

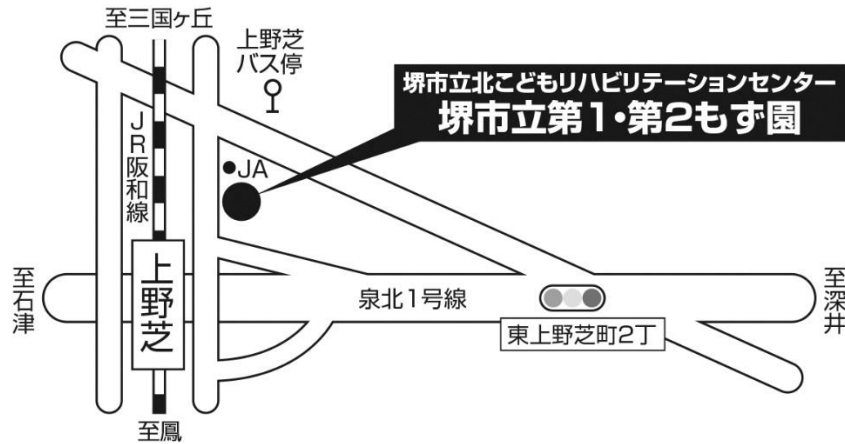
*新型コロナウイルス感染症の状況によって、日程や内容などが変更することがあります。ご了承ください。

堺市立第1・第2もず園

〒593-8301 堺市西区上野芝町2丁4番1号

堺市立北こどもリハビリテーションセンター内

TEL 072-279-0500 FAX 072-270-2126



堺市立第1・第2つぼみ園

〒590-0137 堺市南区城山台5丁1番4号

堺市立南こどもリハビリテーションセンター内

TEL 072-299-2031 FAX 072-299-2100

